

ADHÉSION ASSOCIATION FABRIQUE GARE NUMÉRIQUE

Le .../.../....., à

Nom :

Prénom :

Société :

Adresse :

E-mail :

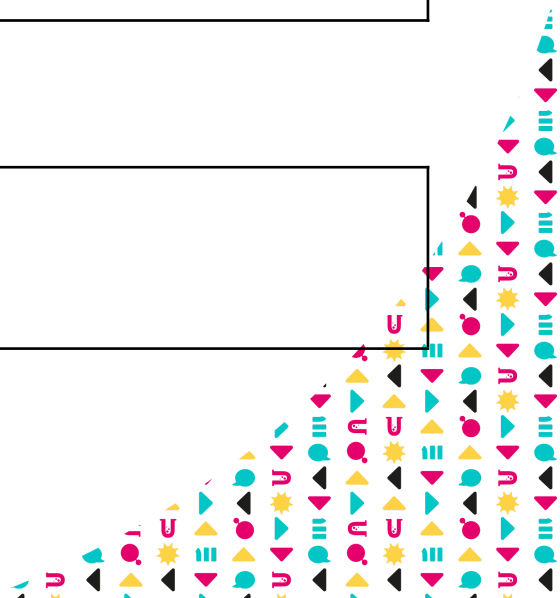
Téléphone :

Domaine d'activité (si entreprise) :

- Service
- Commerce
- Industrie
- Autres :

Vos compétences en quelques mots clés :

Ce que vous souhaitez apporter à la Fabrique Gare Numérique :



A ce titre, je soutiens les projets portés par l'association Fabrique Gare Numérique. Un exemplaire des statuts nous a été remis et nous avons pris bonne note des obligations qui incombent aux membres, notamment celles relatives à la participation que je m'engage à respecter. Nous trouvons un intérêt dans les activités développées et ceci pour l'intérêt collectif.

Je coche la catégorie qui me correspond :

Particuliers inscrits au chômage, au RSA ou ayant une pension d'invalidité (1€)
Joindre une attestation justifiant votre situation.

Étudiants (1€)
Joindre une attestation justifiant votre situation.

Particuliers (45€)
Un pass machine offert

Associations (20€)

Entreprises 0-15 salariés (50€)

Entreprises 16 et plus salariés (100€)

Collectivités et institutions (100€)

Veillez, par ailleurs, trouver ci-joint un paiement de € constitutif de ma cotisation due pour l'année en cours.

Dans l'attente, je vous prie de recevoir, Monsieur le Président, l'expression de ma considération distinguée.

Signature :

